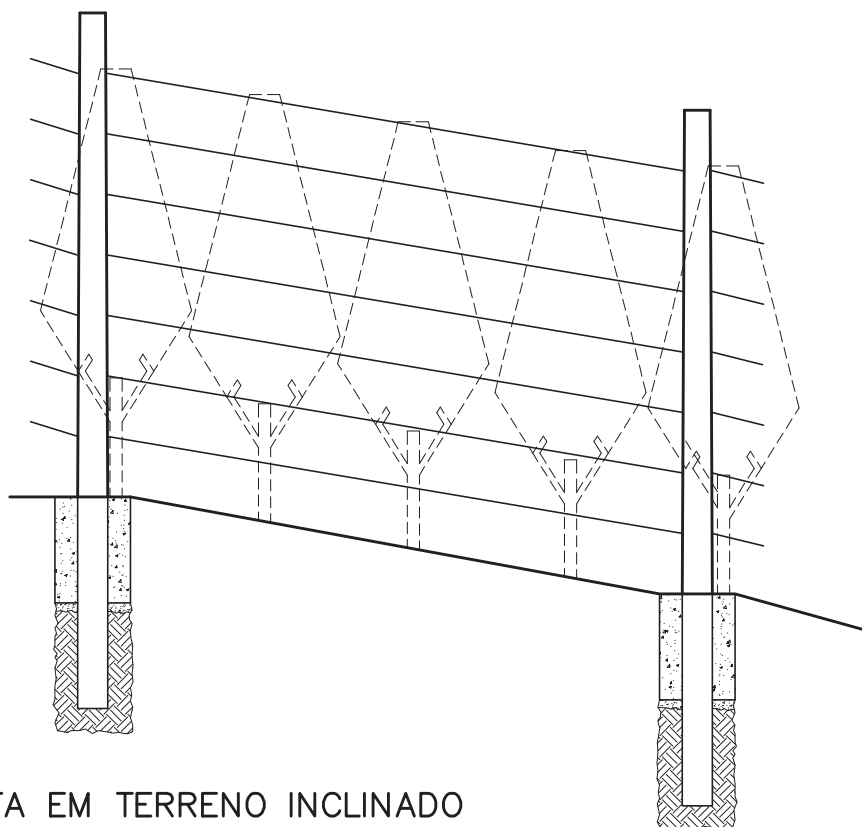


VISTA A
ESC. 1:25



VISTA EM TERRENO INCLINADO
ESC. 1:25

FD-12

Fechamento divisa/ mourões com arame e hibisco

Revisão	1
Data	10/09/01

Página

 $\frac{1}{4}$

Código de listagem

1601012



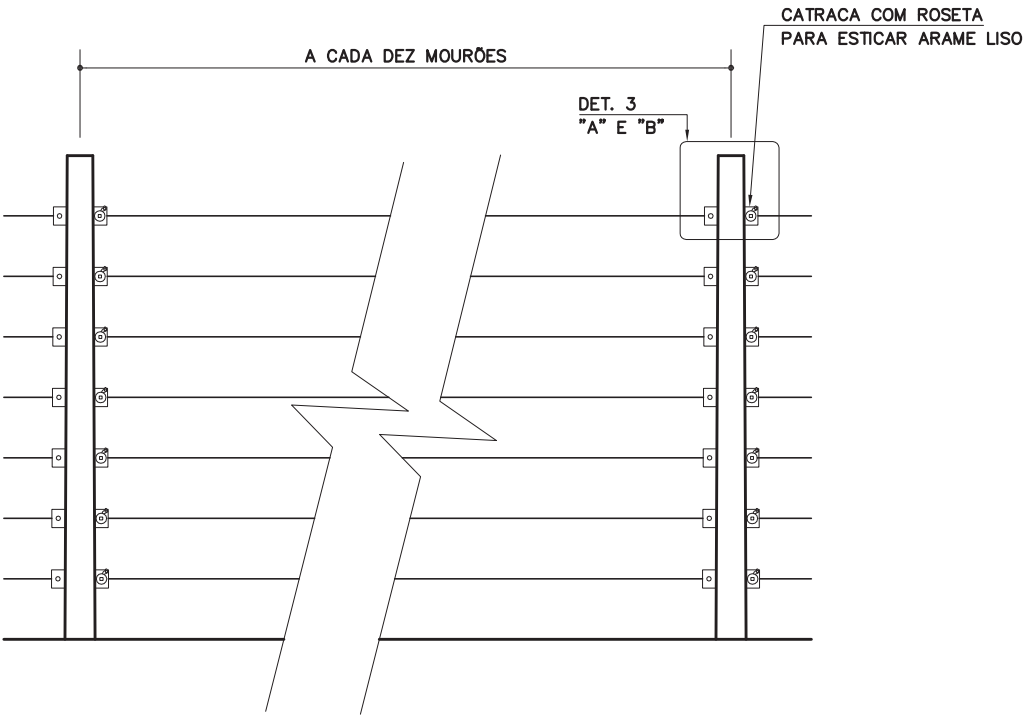
Atenção

Preserve a escala
Quando for imprimir, use folhas A4 e desabilite a função "Fit to paper"

Respeite o Meio Ambiente.
Imprima somente o necessário

FD-12

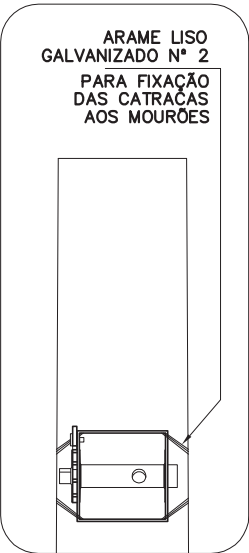
Fechamen-
to divisa/
mourões
com arame
e hibisco



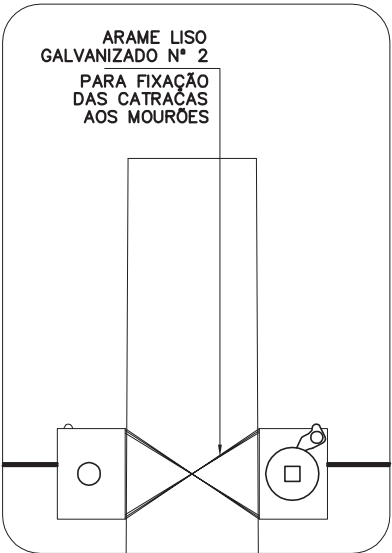
ESPAÇAMENTO DAS CATRACAS
ESC. 1:25

Revisão 1
Data 10/09/01

Página
2/4
Código de listagem
1601012



DETALHE 3 "A"
ESC. 1:5



DETALHE 3 "B"
ESC. 1:5

Atenção
Preserve a escala
Quando for imprimir, use
folhas A4 e desabilite a
função "Fit to paper"

Respeite o Meio Ambiente.
Imprima somente o ne-
cessário

FD-12

Fechamen-
to divisa/
mourões
com arame
e hibisco

Revisão 1
Data 10/09/01

Página
3/4

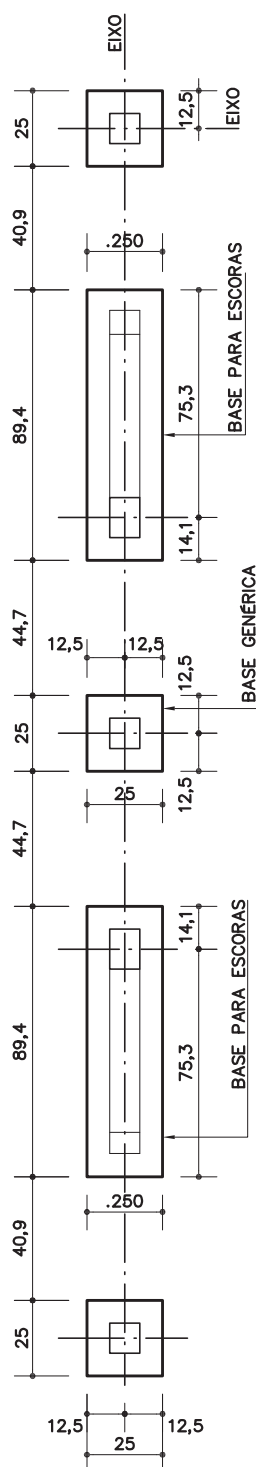
Código de listagem

1601012

**Atenção**

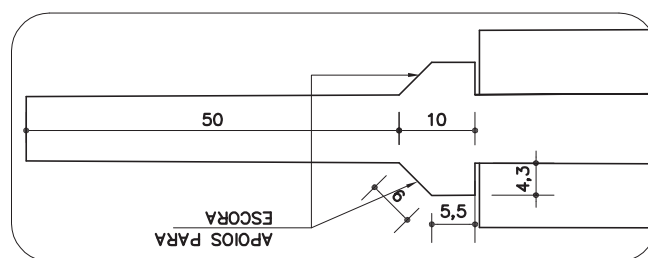
Preserve a escala
Quando for imprimir, use
folhas A4 e desabilite a
função "Fit to paper"

Respeite o Meio Ambiente.
Imprima somente o ne-
cessário

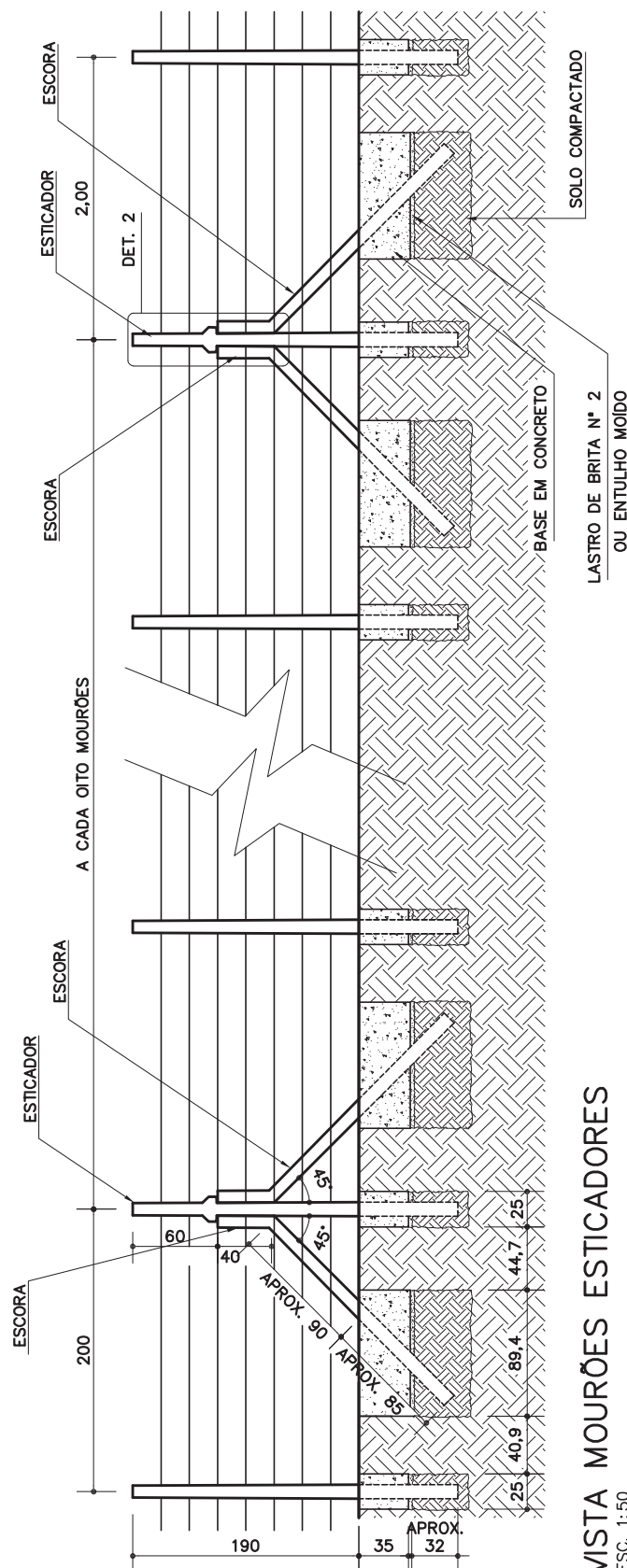


PLANTA DAS BASES DOS MOURÕES
ESC. 1:10

DETALHE 1
ESC. 1:10



DETALHE 2
ESC. 1:10



VISTA MOURÕES ESTICADORES
ESC. 1:50

FD-12

Fechamento divisão/
mourões
com arame
e hibisco

Revisão 1
Data 10/09/01

Página
4/4

Código de listagem

1601012



Atenção
Preserve a escala
Quando for imprimir, use
folhas A4 e desabilite a
função "Fit to paper"

Respeite o Meio Ambiente.
Imprima somente o ne-
cessário

DESCRIÇÃO

Constituintes

- Mourões de seção quadrada pré-fabricados em concreto 180MPa armado com 4 barras de aço CA-60B Ø=4,2mm, base de 0,10 x 0,10m, furação para passagem de arames a cada 0,20m, e comprimento total 2,20m, conforme desenho na página 1.
- Arame galvanizado nº10.
- Mudanço de hibisco de 0,50 a 0,70m de altura, conforme manual de Vegetação e Paisagismo da FDE.

Acessórios

- Mourões esticadores pré-fabricados de concreto 180MPa armado com 4 barras de aço CA-60B Ø=4,2mm ou superior, dimensões iguais às dos mourões (ver página 2) e apoios para as escoras.
- Escoras pré-fabricadas em concreto 180MPa armado com 4 barras de aço CA-60B Ø=4,2mm ou superior, conforme desenho na página 2.
- Fundação para os mourões, esticadores e escoras, em solo compactado, lastro em brita nº2 ou entulho moído, e concreto moldado "in loco".
- Catraca com roseta para esticar arame liso, confeccionada em aço AISI 1020, inoxidável ou galvanizado a fogo, tendo caixa em chapa nº 14, dimensões 44 x 54 x 58mm, e eixo forjado, com 9/16".
- Arame galvanizado nº2, para fixação das catracas aos mourões.
- Tutor de bambu chinês ou madeira para as mudas.

Protótipo comercial

- Mourões, escoras e mourões esticadores:
 - ACOPREMO
 - POSTES LÍDER
 - LELES
 - SÃO CRISTÓVÃO ou similar, desde que atendidas as condições acima descritas
- Arame:
 - GERDAU
 - BELGO
- Catraca com roseta para esticar arame liso:
 - CINFER
 - WALMUR ou similar, desde que atendidas as condições acima descritas

APLICAÇÃO

- Para uso exclusivo em divisões de escolas rurais e de emergência.

EXECUÇÃO

- Com terreno previamente limpo, efetuar as marcações para locação das bases dos mourões e escoras, conforme dimensões e especificações nas páginas 1 e 3. Prever a colocação de um esticador com seu conjunto de escoras a cada oito mourões comuns.
- Executar furos das fundações e colocação das peças de concreto conforme desenhos na página 3, recobrimo os primeiros trinta e dois centímetros do comprimento a ser enterrado com solo compactado com soquete manual.
- Após compactação do solo, executar lastro de brita nº2 ou entulho moído, com aproximadamente 3cm de espessura.
- Preencher os espaços restantes entre o lastro e o nível do solo (aproximadamente 35cm de altura) com concreto. O comprimento total das peças verticais a ser enterrado é de aproximadamente 70cm.

- Após a cura do concreto, fixar as catracas aos mourões efetuando amarração com arame galvanizado nº2, sendo duas catracas para cada linha de arame (página 2), posicionando-as a cada dez mourões, cuidando para que estes não coincidam com os mourões esticadores.
- Executar colocação e tensionamento dos arames nº 10, posicionando-os dentro dos furos dos mourões e fixando-os às catracas, rotacionando posteriormente o eixo das catracas com auxílio de chave nº 13, a fim de aplicar a tensão necessária aos arames para que estes não fiquem frouxos ou permitam a passagem de pessoas ou animais.
- Após a passagem dos arames, efetuar o plantio das mudas de hibisco conforme especificações no manual de Vegetação e Paisagismo da FDE e indicações na página 1.

FICHAS DE REFERÊNCIA

Catálogo de Serviços

Ficha	S3	Fundação
Ficha	S14.17	Galvanização
Ficha	S15.02	Lastro de brita
Ficha	S15.07	Limpeza do terreno

RECEBIMENTO

- Ao receber o lote de mourões, verificar a ocorrência de peças parcialmente quebradas, inaproveitáveis ou com armadura exposta: caso a somatória destas ocorrências atinja mais que 10% do número total de peças, o lote deverá ser rejeitado.
- Verificar dimensões e materiais usados nos mourões e catracas: pequenas variações poderão ser aceitas a critério da fiscalização da FDE, desde que resultem em melhorias das peças e não alterem o aspecto ou a funcionalidade do componente; contudo, a altura dos mourões deverá ser, obrigatoriamente, a indicada (página 1).
- Verificar distanciamento entre mourões, mourões esticadores e catracas.
- Rejeitar caso haja peças desalinhadas ou inseridas com angulação oblíqua em relação ao solo.
- Verificar posicionamento e amarração das catracas: estas não devem provocar desvios nas linhas de arame ou sair da posição original ao tensionar os arames.
- Verificar tensão e amarração dos arames; estes não podem estar frouxos, apresentar curvaturas, dobras ou nós.
- Exigir certificado de galvanização a fogo para os arames, e também para as catracas caso estas não sejam confeccionadas em aço inoxidável.
- Verificar mudas: estas não devem ter menos de 0,5m, estar tortas, quebradas, ou oblíquas em relação ao solo.

SERVIÇOS INCLUÍDOS NOS PREÇOS

- Limpeza do terreno.
- Fornecimento e instalação dos mourões, escoras, mourões esticadores, arames e catracas.
- Demarcação e execução das bases conforme indicado.
- Compactação do solo, fornecimento e execução do lastro de brita e do concreto usado nas bases.
- Fornecimento e plantio das mudas.

CRITÉRIOS DE MEDIÇÃO

- m — por metro linear fornecido e executado.